

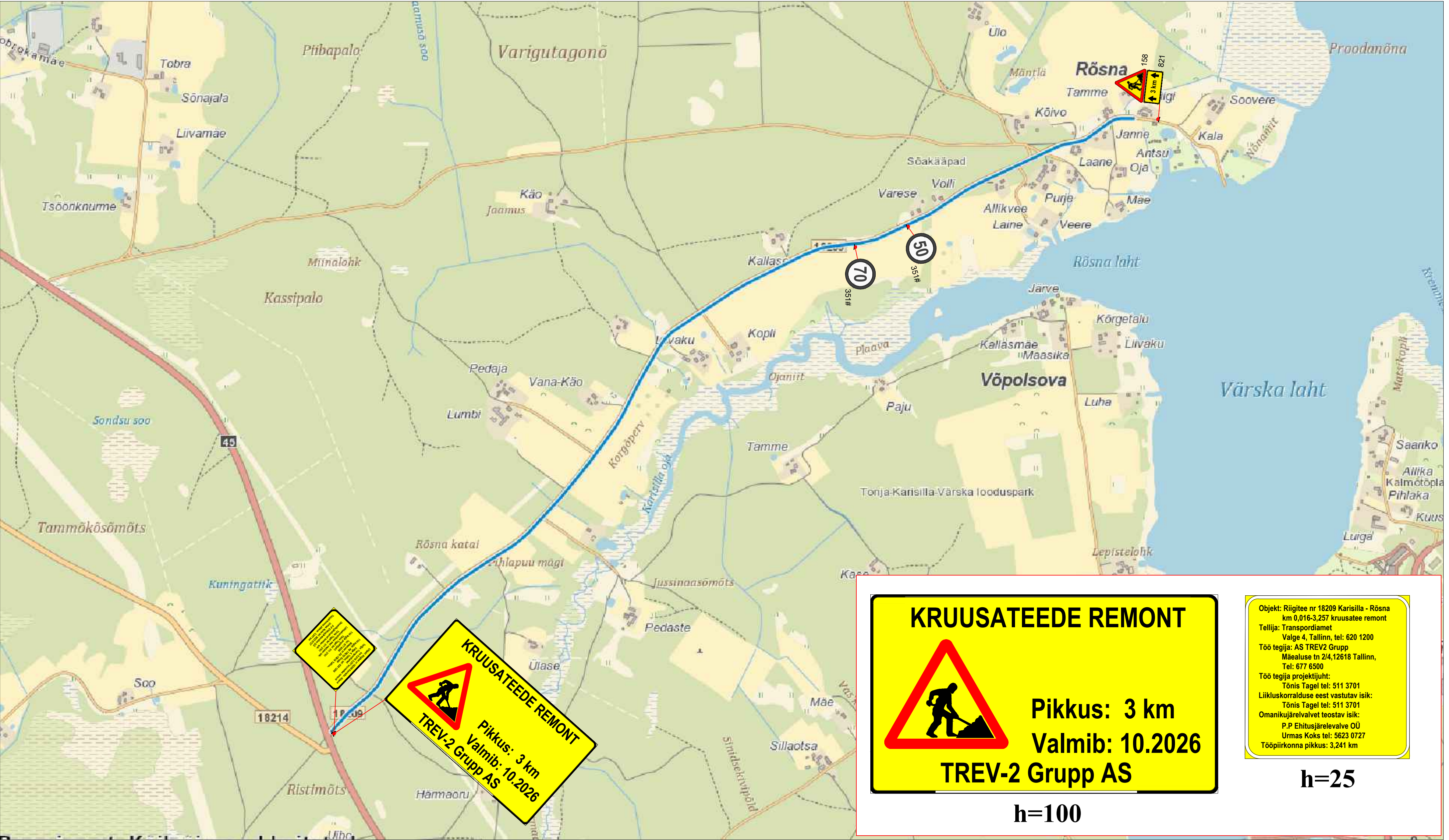
Märkused:

1. Muud olemasolevad liikluskärgid, mis lähevad vastuollu antud ajutise ehitusaegse liikluskärgiga, tuleb kinni katta.
2. Vajadusel korrigeerida liikluskärgi tööetapi olukorra kohaseks.
3. Vajadusel lisada objektile täiendavaid liikluskärgi.
4. Ajutised ehitusaegsed liikluskärgid tuleb paigaldada nii, et nad on liiklejale üheselt mõistetavad ja arusaadavad.
5. Tagada kogu ehitustööde vältel ajutiste liikluskärgide püstiolek ja loetavus.
6. Joonist lugeda märgitud numbrite järgi.

Lisa märkused:

1. Aasta keskmine ööpäevane liiklus 65
Sõidua autod ja pakiautod (%) 93
Veo autod ja autobussid (%) 5
Autorongid (%) 2
2. Antud asulavälisel lõigul kehtib statsionaarne kiirusepiirang 90 km/h

LEPPEMÄRGID			 Lõunaliiklus Sinu liikluskorraldaja Tähe pöik 8, Kambja vald, Tartu maakond Telefon: +372 5248 400 E-post: info@lounaliiklus.ee	Projekti nimetus: Kruusateede remont		Kuupäev 11.05.2026		
	Töötsoon			Paigaldatav ajutine liiklusmärk	Objekti asukoht: Riigitee 18106 Saate - Petseri km 7,181-9,140		Töö nr: 127/26	
							Joonis nr : 1 - (11)	
			Olemasolev liiklusmärk	Koostas:	Indrek Vähi		Joonis: Üldtähistus	Mõõtkava
				Tellija: TREV-2 Grupp AS				



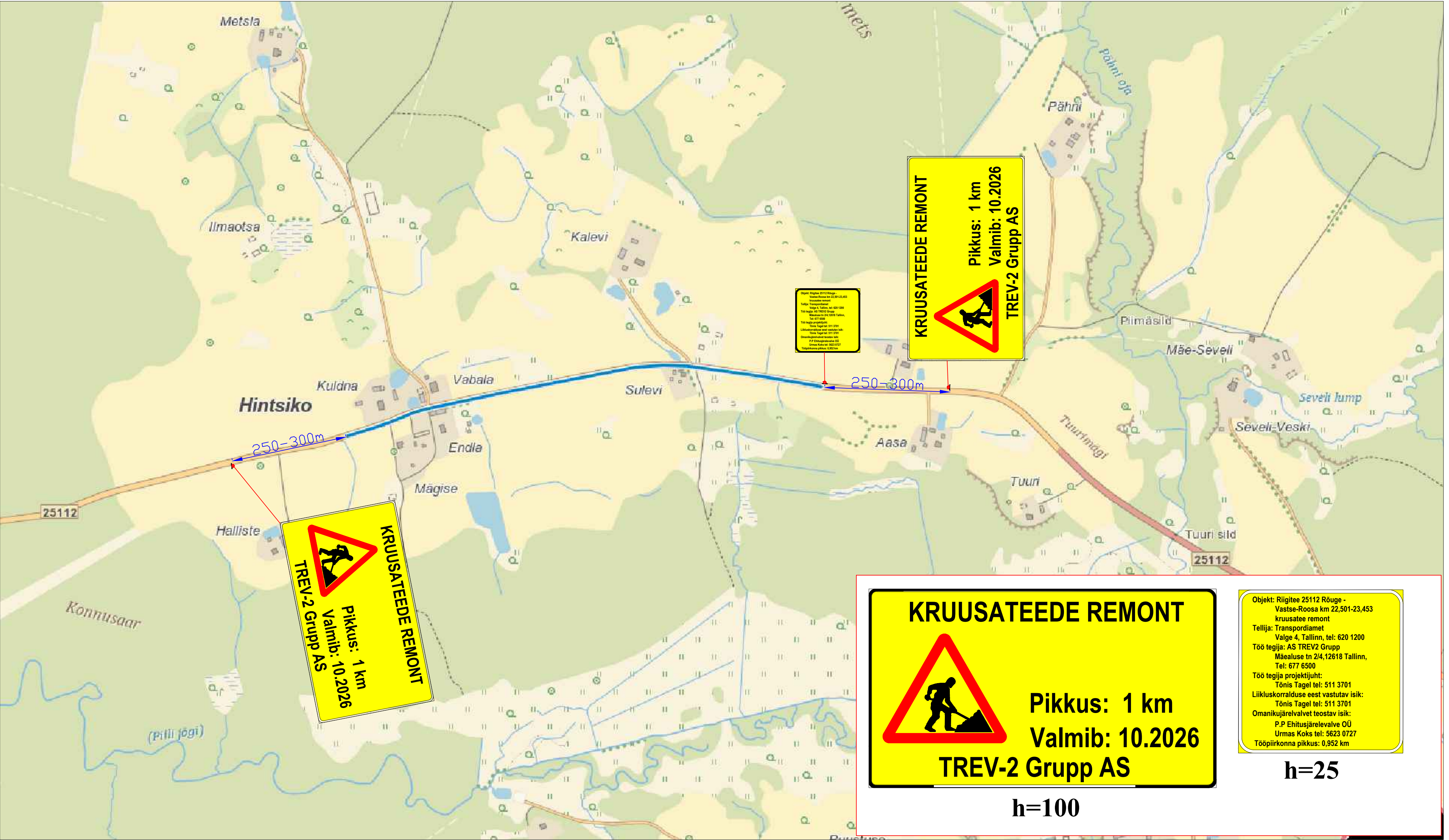
Märkused:

1. Muud olemasolevad liiklusemärgid, mis lähevad vastuollu antud ajutise ehitusajaga liikluseeskirjaga, tuleb kinni katta.
2. Vajadusel korrigeerida liikluseeskirja tööetapi olukorra kohaseks.
3. Vajadusel lisada objektile täiendavaid liiklusemärgid.
4. Ajutised ehitusajaga liiklusemärgid tuleb paigaldada nii, et nad on liiklejale üheselt mõistetavad ja arusaadavad.
5. Tagada kogu ehitustööde vältel ajutiste liiklusemärgide püstitamine ja loetavus.
6. Joonist lugeda märgitud numbrite järgi.

Lisa märkused:

1. Aasta keskmine ööpäevane liiklus 81
Sõidua autod ja pakiautod (%) 96
Veoa autod ja autobussid (%) 4
Autorongid (%) 0
2. Antud asulavälisel lõigul kehtib statsionaarne kiirusepiirang 90 km/h

LEPPEMÄRGID			 Sinu liikluskorraldaja Tähe põik 8, Kambja vald, Tartu maakond Telefon: +372 5248 400 E-post: info@lounaliiklus.ee	Projekti nimetus: Kruusateede remont		Kuupäev 11.05.2026	
	Töötsoon			Paigaldatav ajutine liiklusmärk	Objekti asukoht: Riigitee nr 18209 Karisilla - Rõsna km 0,016-3,257		Töö nr: 127/26
							Joonis nr : 2 - (11)
			Olemasolev liiklusmärk	Koostas: Indrek Vähi		Joonis: Üldtähistus	
				Tellija: TREV-2 Grupp AS		Mõõtkava	



Märkused:

1. Muud olemasolevad liiklusemärgid, mis lähevad vastuollu antud ajutise ehitusaegse liikluskorraldusega, tuleb kinni katta.
2. Vajadusel korrigeerida liikluskorralduse tööetapil olukorra kohaseks.
3. Vajadusel lisada objektile täiendavaid liiklusemärgid.
4. Ajutised ehitusaegsed liiklusemärgid tuleb paigaldada nii, et nad on liiklejale üheselt mõistetavad ja arusaadavad.
5. Tagada kogu ehitustööde vältel ajutiste liiklusemärgide püstitolek ja loetavus.
6. Joonist lugeda märgitud numbrite järgi.

Lisa märkused:

1. Aasta keskmine ööpäevane liiklus 160
Sõiduaudod ja pakiautod (%) 94
Veoaudod ja autobussid (%) 3
Autorongid (%) 3
2. Antud asulavälisel lõigul kehtib statsionaarne kiirusepiirang 90 km/h

LEPPEMÄRGID



Töötsoon



Paigaldatav ajutine liiklusmärk



Olemasolev liiklusmärk



Tähe põik 8, Kambja vald, Tartu maakond
Telefon: +372 5248 400
E-post: info@lounaliiklus.ee

Koostas: Indrek Vähi

Tellijä: TREV-2 Grupp AS

Projekti nimetus:
Kruusateede remont

Objekti asukoht:
Riigitee 25112 Rõuge - Vastse-Roosa km
22,501-23,453

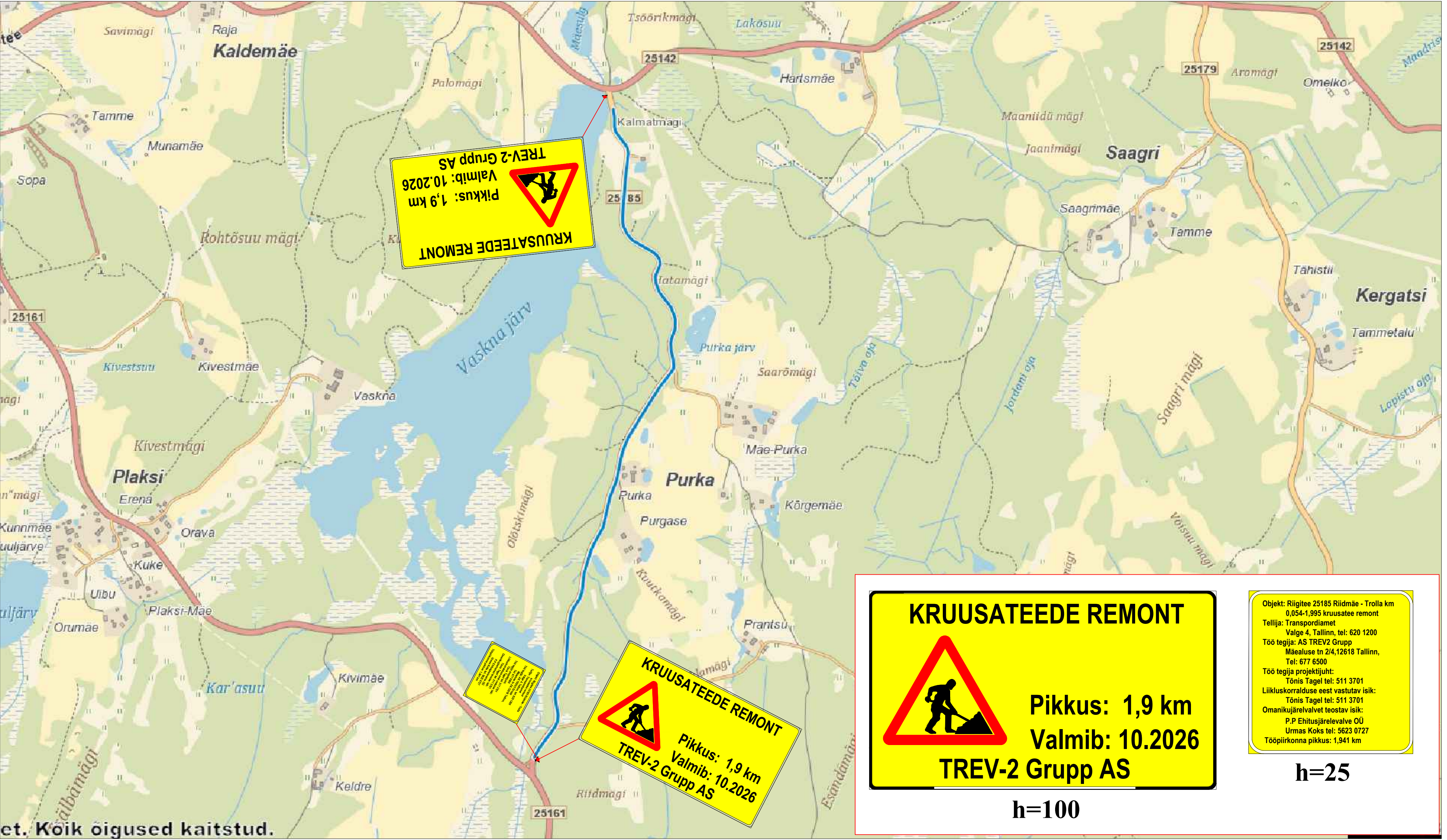
Joonis: Üldtähistus

Kuupäev
11.05.2026

Töö nr: 127/26

Joonis nr :
3 - (11)

Mootkava



et. Koik õigused kaitstud.

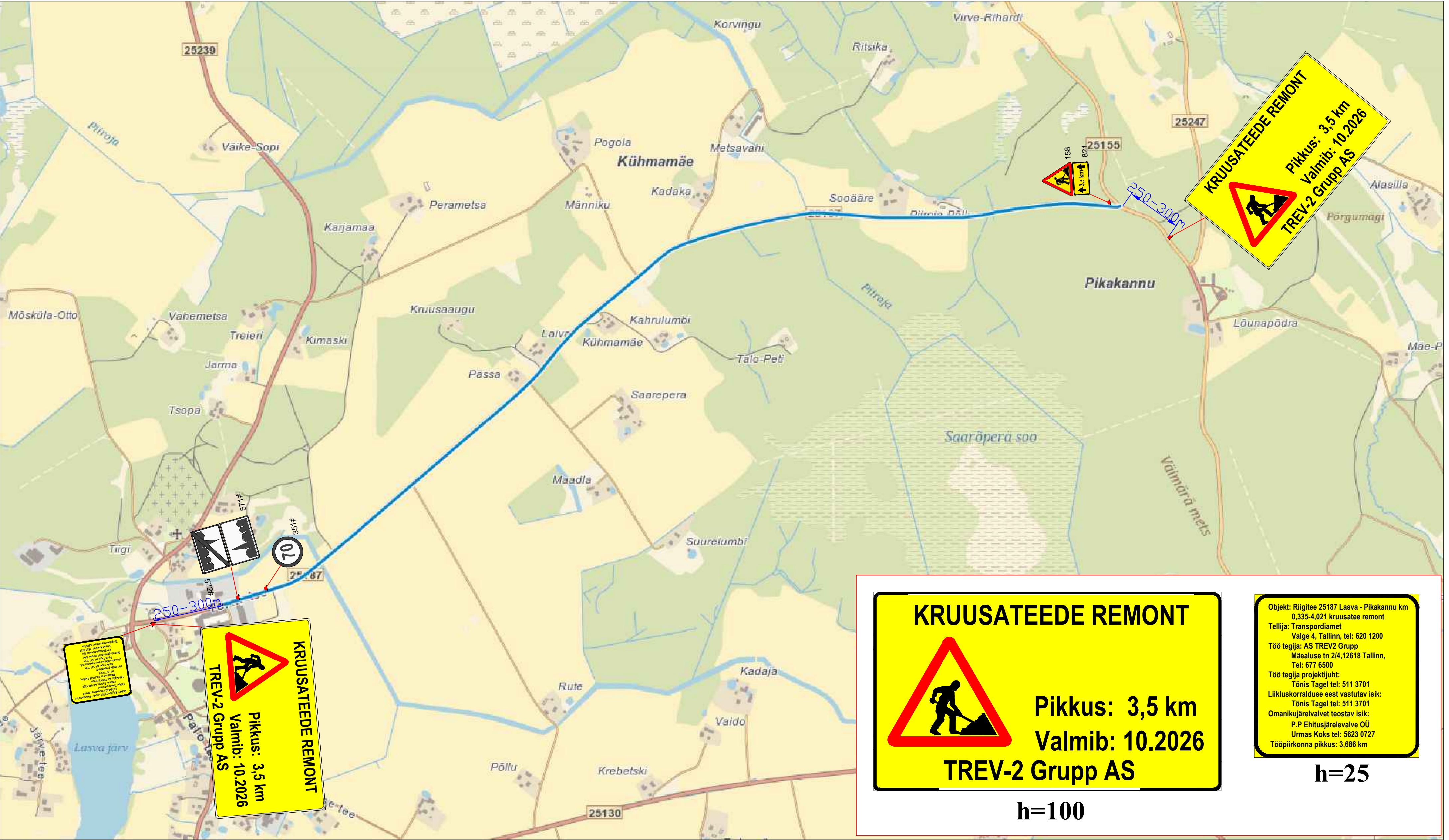
Märkused:

1. Muud olemasolevad liiklusemärgid, mis lähevad vastuollu antud ajutise ehitusajaga liiklusemärgiga, tuleb kinni katta.
2. Vajadusel korrigeerida liiklusemärgi tööetapi olukorra kohaseks.
3. Vajadusel lisada objektile täiendavaid liiklusemärgi.
4. Ajutised ehitusajaga liiklusemärgid tuleb paigaldada nii, et nad on liiklejale üheselt mõistetavad ja arusaadavad.
5. Tagada kogu ehitustööde vältel ajutiste liiklusemärgide püstitolek ja loetavus.
6. Joonist lugeda märgitud numbrite järgi.

Lisa märkused:

1. Aasta keskmine ööpäevane liiklus 20
Sõiduaudod ja pakiaudod (%) 100
Veoaudod ja autobussid (%) 0
Autorongid (%) 0
2. Antud asulavälisel lõigul kehtib statsionaarne kiirusepiirang 90 km/h

LEPPEMÄRGID			 Tähe pöik 8, Kambja vald, Tartu maakond Telefon: +372 5248 400 E-post: info@lounaliiklus.ee		Projekti nimetus: Kruusateede remont	Kuupäev 11.05.2026
	Töösoon				Objekti asukoht: Riigitee 25185 Riidmäe - Trolla km 0,054-1,995	Töö nr: 127/26
	Olemasolev liiklusmärk		Koostas: Indrek Vähi		Joonis: Üldtähistus	Joonis nr : 5 - (11)
			Tellija: TREV-2 Grupp AS			Mootkava



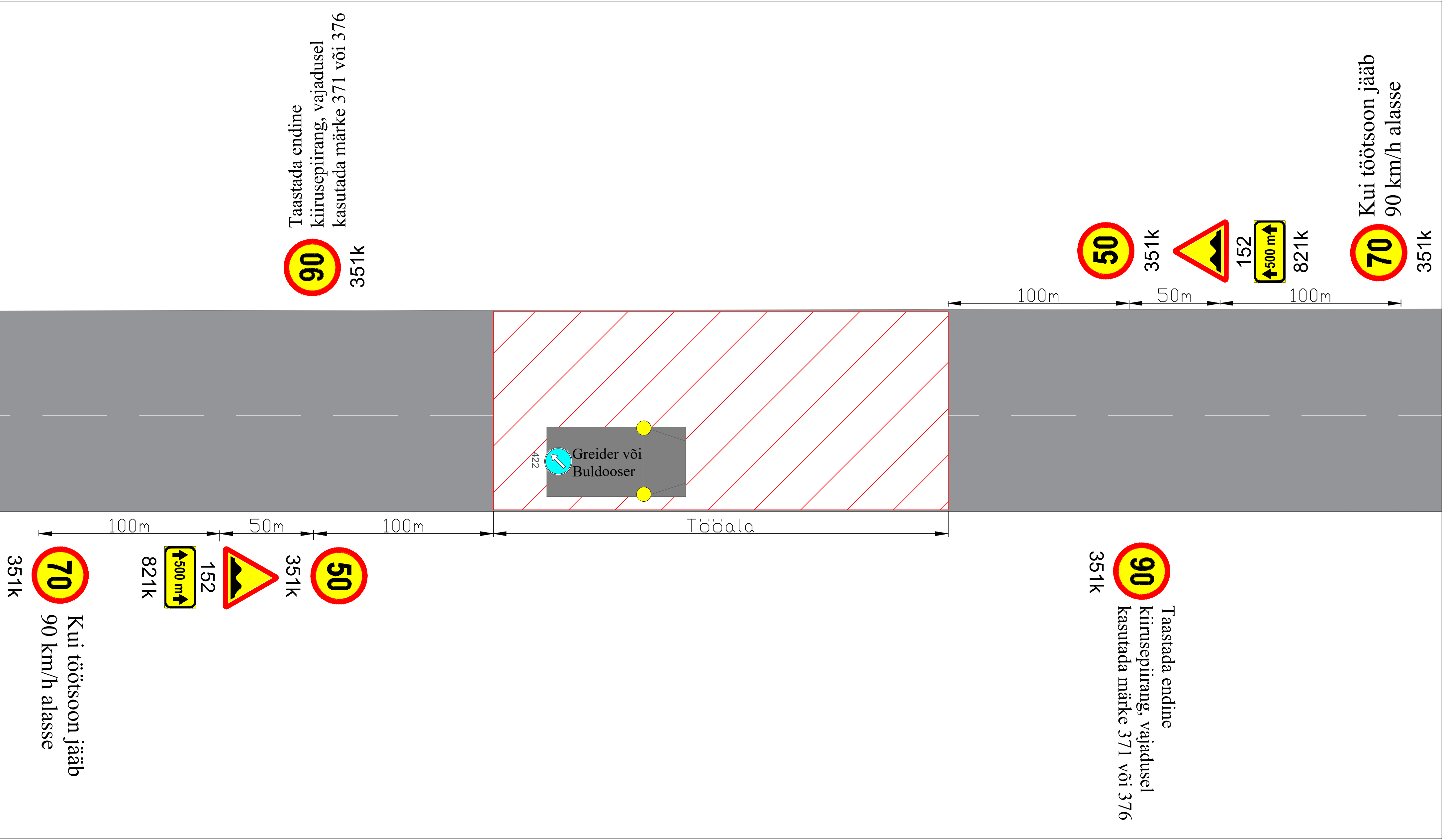
Märkused:

1. Muud olemasolevad liiklusemärgid, mis lähevad vastuollu antud ajutise ehitusaegse liikluseeskirjaga, tuleb kinni katta.
2. Vajadusel korrigeerida liikluseeskirja tööetapi olukorra kohaseks.
3. Vajadusel lisada objektile täiendavaid liiklusemärgid.
4. Ajutised ehitusaegsed liiklusemärgid tuleb paigaldada nii, et nad on liiklejale üheselt mõistetavad ja arusaadavad.
5. Tagada kogu ehitustööde vältel ajutiste liiklusemärgide püstitolek ja loetavus.
6. Joonist lugeda märgitud numbrite järgi.

Lisa märkused:

1. Aasta keskmine ööpäevane liiklus 88
Sõiduaudod ja pakiautod (%) 96
Veoautod ja autobussid (%) 3
Autorongid (%) 1

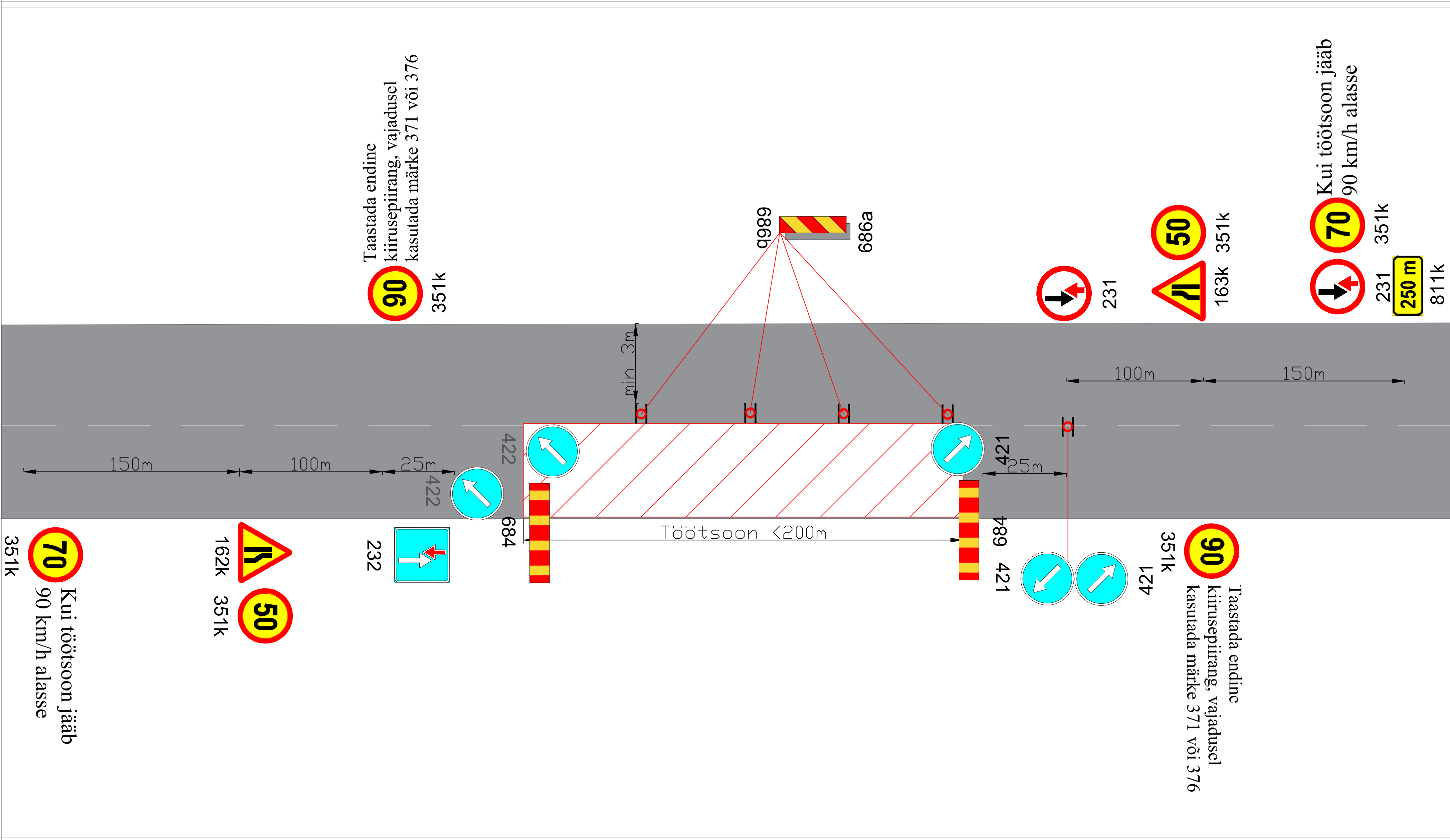
LEPPEMÄRGID			 Tähe põik 8, Kambja vald, Tartu maakond Telefon: +372 5248 400 E-post: info@lounaliiklus.ee	Projekti nimetus: Kruusateede remont	Kuupäev 11.05.2026
 Töötsoon	 Paigaldatav ajutine liiklusmärk	 Olemasolev liiklusmärk			
			Koostas: Indrek Vähi	Objekti asukoht: Riigitee 25187 Lasva - Pikakannu km 0,335-4,021	Töö nr: 127/26
			Tellija: TREV-2 Grupp AS	Joonis: Üldtähistus	Joonis nr : 6 - (11)
					Mootkava



Märkused:

1. Skeemi tohib kasutada vaid koos liikluskorralduse üldskeemiga
2. Objektil töötavatel mehhanismidel peab olema kõikidest suundadest nähtav töötav vilkur
3. Muud olevad liiklusmärgid, mis lähevad vastuollu antud liikluskkeemiga, tuleb tühistada
4. Tagada sõiduraja laiuseks minimaalselt 3 meetrit
5. Vajadusel kasutada märgi 152 all lisatahvlit "VALL TEEL"

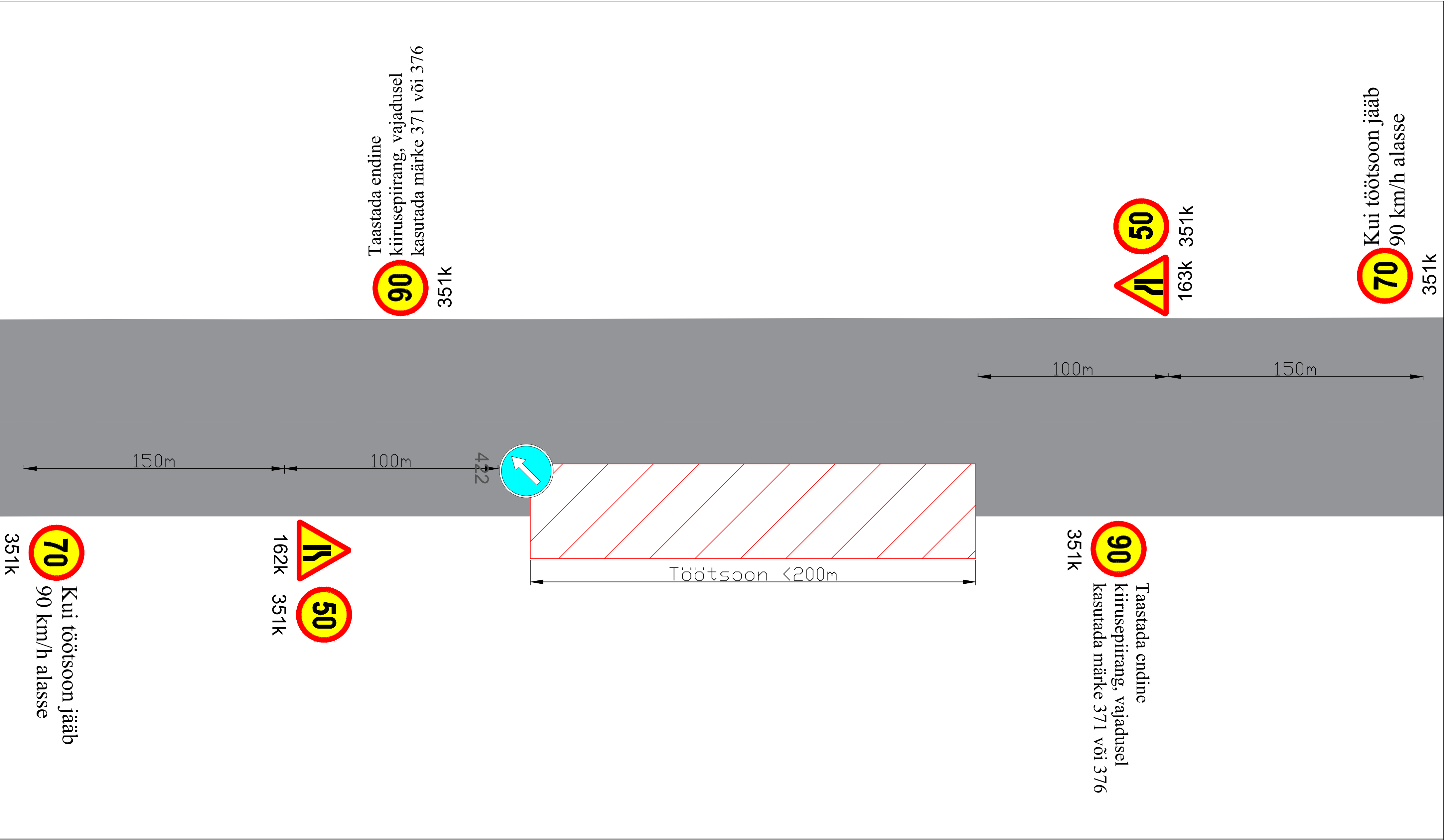
LEPPEMÄRGID			 Tähe põik 8, Kambja vald, Tartu maakond Telefon: +372 5248 400 E-post: info@lounaliiklus.ee	Projekti nimetus: Kruusateede remont		Kuupäev 11.05.2026	
	Töötsoon			Paigaldatav ajutine liiklusmärk	Objekti asukoht: .		Töö nr: 127/26
				Olemasolev liiklusmärk			Joonis nr : 7 - (11)
				Joonis: Katte ehitus		Möötkava	
Tellija: TREV-2 Grupp AS							



Märkused:

- 1. Märke 231 ja 232 kasutada ainult piiratud nähtavuse korral
- 2. Skeemi tohib kasutada vaid koos liikluskorralduse üldskeemiga

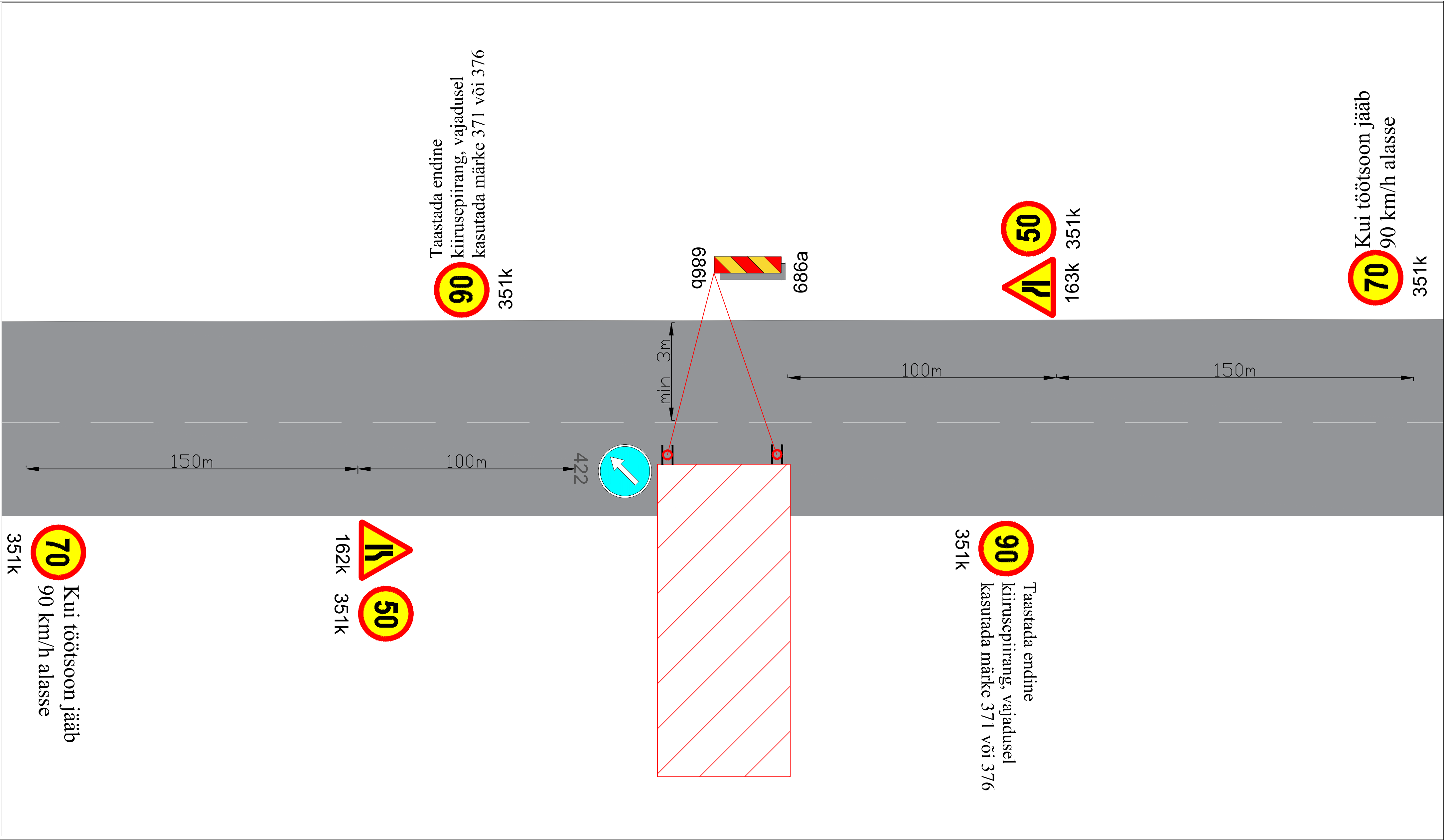
LEPPEMÄRGID			 Tähe põik 8, Kambja vald, Tartu maakond Telefon: +372 5248 400 E-post: info@lounaliiklus.ee		Projekti nimetus: Kruusateede remont	Kuupäev 11.05.2026
 Töötsoon	 Paigaldatav ajutine liiklusmärk				Objekti asukoht: .	Töö nr: 127/26
	 Olemasolev liiklusmärk		Koostas: Indrek Vähi		Joonis: Truupide ehitus	Joonis nr : 8 - (11)
			Tellija: TREV-2 Grupp AS			Mootkava



Märkused:

1. Skeemi tohib kasutada vaid liikluskorralduse üldskeemiga
2. Objektil töötavatel mehhanismidel peab olema kõikidest suundadest nähtav töötav vilkur


LEPPEMÄRGID			<div><div>Lõunaliiklus</div>Sinu liikluskorraldaja</div> <div>Tähe põik 8, Kambja vald, Tartu maakond Telefon: +372 5248 400 E-post: info@lounaliiklus.ee</div> <table><tr><td>Koostas:</td><td>Indrek Vähi</td><td></td></tr></table> <div>Tellija: TREV-2 Grupp AS</div>	Koostas:	Indrek Vähi		Projekti nimetus: Kruusateede remont		Kuupäev 11.05.2026
Koostas:	Indrek Vähi								
	Töötsoon			Paigaldatav ajutine liiklusmärk	Objekti asukoht: .		Töö nr: 127/26		
					Joonis nr : 9 - (11)				
				Olemasolev liiklusmärk	Joonis: Raadamine, peenarde chitus, mullatööd, kraavide kaevamine		Möötkava		



Märkused:

1. Skeemi tohib kasutada vaid liikluskorralduse üldskeemiga

LEPPEMÄRGID			<div><p>Lõunaliiklus Sinu liikluskorraldaja</p></div> <div>Tähe põik 8, Kambja vald, Tartu maakond Telefon: +372 5248 400 E-post: info@lounaliiklus.ee</div> <div><div>Koostas:</div><div>Indrek Vähi</div></div> <div>Tellija: TREV-2 Grupp AS</div>	Projekti nimetus: Kruusateede remont		Kuupäev 11.05.2026
	Töösoon	 Paigaldatav ajutine liiklusmärk		Objekti asukoht: .		Töö nr: 127/26
						Joonis nr : 10 - (11)
		Olemasolev liiklusmärk		Joonis: Mahasõitute ehitus		Mõõtkava

<div><div>Lõunaliiklus</div><div>Sinu liikluskorraldaja</div></div> <p>Tähe põik 8, Kambja vald, Tartu maakond Telefon: +372 5248 400 E-post: info@lounaliiklus.ee</p> <table><tr><td>Koostas:</td><td>Indrek Vähi</td><td></td></tr></table> <p>Tellijä: TREV-2 Grupp AS</p>			Koostas:	Indrek Vähi		Projekti nimetus: Kruusateede remont		Kuupäev 11.05.2026	
			Koostas:	Indrek Vähi					
			Objekti asukoht: .		Töö nr: 127/26				
		Joonis nr : 10 - (11)							
			Joonis: Mahasõitute ehitus		Mõõtkava				

